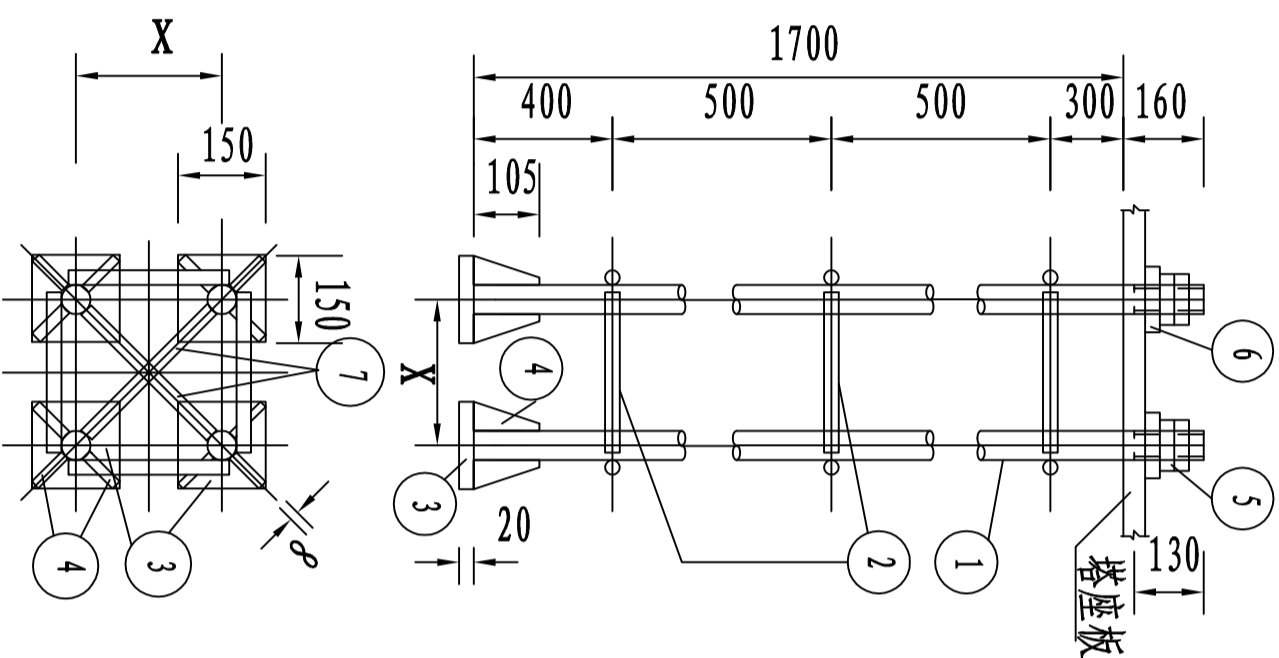


### 材料表

型号	编号	名称	规格	数量	单位	重量 (kg)		
						一件	小计	合计
7A	1	地脚螺栓	φ48X1860	4	根	26.43	105.7	154.0
	2	短筋	φ16X270	12	根	0.43	5.2	
	3	底板	-20X150X150	4	个	3.54	14.2	
	4	加劲板	-8X70X105	16	块	0.3	4.8	
	5	垫螺帽	AM48	8	根	0.96	7.7	
	6	垫片	-20X150X150	4	块	3.54	14.2	
	7	短筋	φ16X339	4	根	0.54	2.2	
7B	2	短筋	φ16X310	12	根	0.49	5.9	155.0
	7	短筋	φ16X396	4	根	0.63	2.5	
7C	2	短筋	φ16X330	12	根	0.52	6.2	155.5
	7	短筋	φ16X424	4	根	0.67	2.7	
	2	短筋	φ16X350	12	根	0.55	6.6	
7D	7	短筋	φ16X452	4	根	0.71	2.85	156.0

### 尺寸表

型号	7A	7B	7C	7D
X(mm)	240	280	300	320



- 说明:1:1号与2号互焊.  
 2:4号垫片开孔φ49.5.  
 3:防止地脚螺栓变形,两端加焊7号短筋,交叉布置,并与1号焊牢.

批准		审核		主设	
批	准	审	定	审	核
带电作业训练场架空线工程			施工图 阶段		
7号地脚螺栓					
图号	20061S-D0101-18	日期	2020年07月		