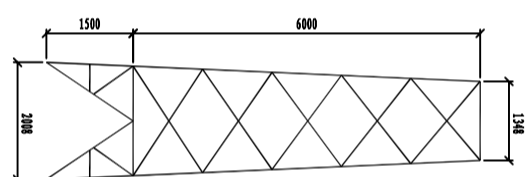
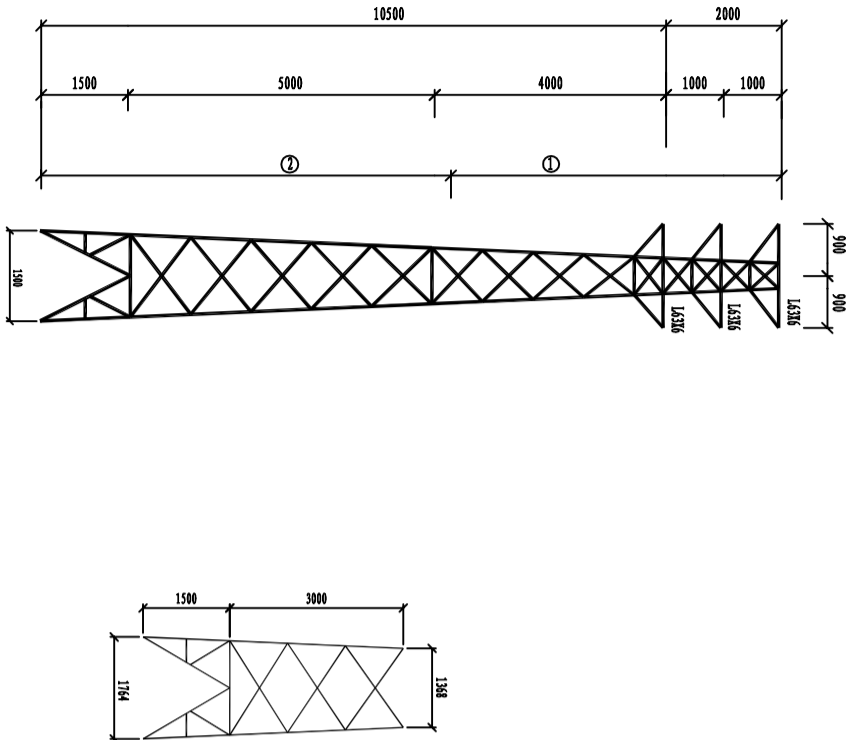


材料汇总表

材料	材质	规格	段号					呼称高 (m)							
			1	2	3	4	5	10.5	13.5	16.5					
角	16Mn	L160X14				85.64					85.64				
		L160X12					1006.96								
		L140X14		875.16	647.60	581.44					875.16	1229.04	647.60		
		L110X10	376.40							376.40	376.40	376.40			
		小计	376.40	875.16	647.60	667.08	1006.96	1251.56	1691.08	2030.96					
		L63X6	88.84								88.84	88.84			
		L63X5	10.64								10.64	10.64			
		L56X5		46.56							46.56	49.68	51.92		
		L50X5	69.04								69.04	69.04	76.72		
		L50X4	48.64			5.43	7.68				48.64	54.07	70.02		
L45X4	61.44	159.96	146.92	38.96	42.48				221.40	247.32	250.84				
L40X4				91.76	193.92				91.76	91.76	193.92				
L40X3	34.97	31.82	7.06	12.56	13.12				66.79	54.59	55.15				
钢	Q235	小计	313.57	238.34	153.98	198.39	330.50	551.91	665.94	798.05					
		-6	215.52	151.28	117.92	80.64	88.56	366.80	414.08	422.00					
		-8	51.44	26.88		15.88	16.68	78.32	67.32	68.12					
		-10	47.96	89.36		99.36	99.36	137.32	147.32	147.32					
		-32		199.76		208.36	208.36	199.76	208.36	208.36					
		小计	314.92	467.28	117.92	404.24	412.96	782.20	837.08	845.80					
		M6X35	43.92	33.88	24.44	20.09	20.33	77.80	88.45	88.69					
		M6X45	8.31	5.90	2.68	8.04	11.79	14.21	19.03	22.78					
		M6X55					0.59			0.59					
		小计	52.23	39.78	27.12	28.13	32.71	92.01	107.48	112.06					
M20X40	16.56				16.56	16.56	16.56	16.56							
M20X50	67.73	65.74	61.75	59.76	57.77	133.47	189.24	187.25							
小计	84.29	65.74	61.75	59.76	57.77	150.03	205.80	203.81							
螺栓合计	136.52	105.52	88.87	87.89	90.48	242.04	313.28	315.87							
栓	4.8级 或 6.8级	小计													
		-3(□17.5)	1.25	0.52	0.52	0.31	0.83	1.77	2.08	2.60					
垫圈	Q235	小计	1.25	0.52	0.52	0.31	0.83	1.77	2.08	2.60					
		合计 (kg)	1142.66	1686.82	1008.89	1357.91	1841.73	2829.48	3509.46	3993.28					



主要参数

呼高 (m)	10.5	13.5	16.5
铁塔根开 (mm)	1500	1764	2008
基础根开 (mm)	1570	1834	2088
导线	1L/G1A-240/30, K=5		
档距 (m)	<80		
回路数	双		
风速 (m/s)	<35		
转角	60°-90°		
基础作用力	上拔塔腿		下压塔腿
	呼高	Tx Ty T	Nx Ny N
10.5	32.5 23.9 520	36.1 23.0 542	
13.5	32.9 25.5 561	36.0 24.8 584	
16.5	33.1 26.5 591	36.0 26.2 615	

		带电作业训练场架空线工程		施工图 阶段	
批准	审核	设计	比例	图号	20061S-D0101-16
主设	审核	制图		日期	2020年07月

J414塔 总图