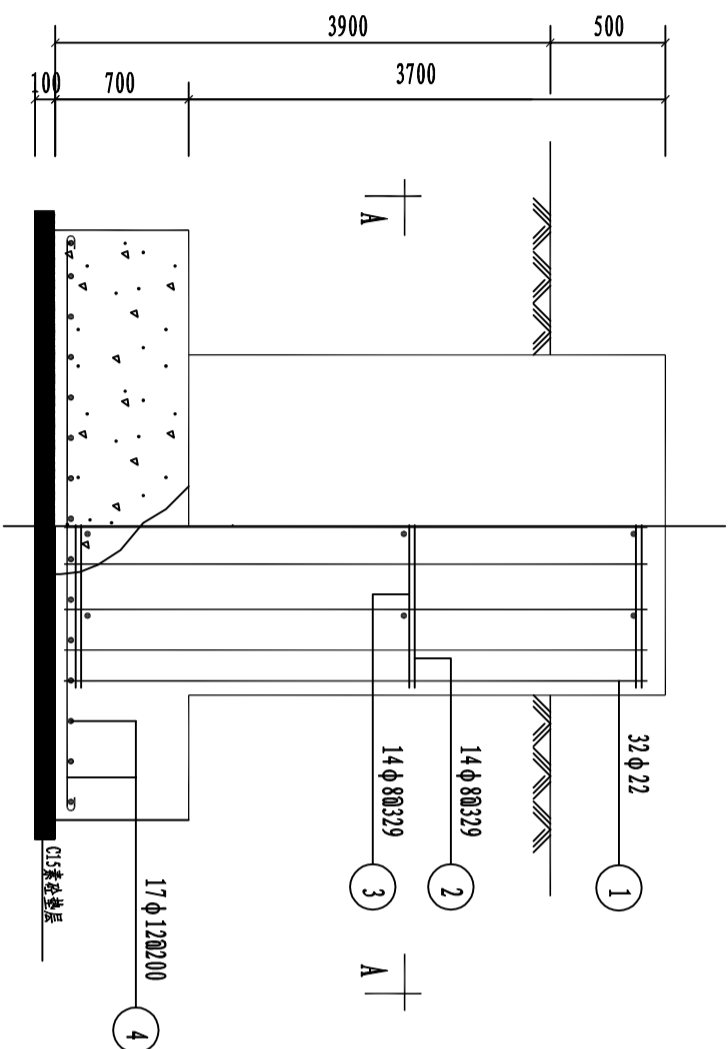
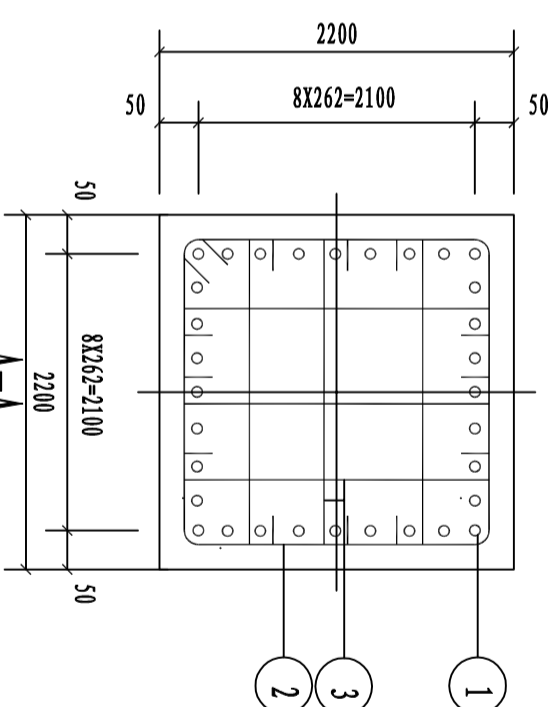
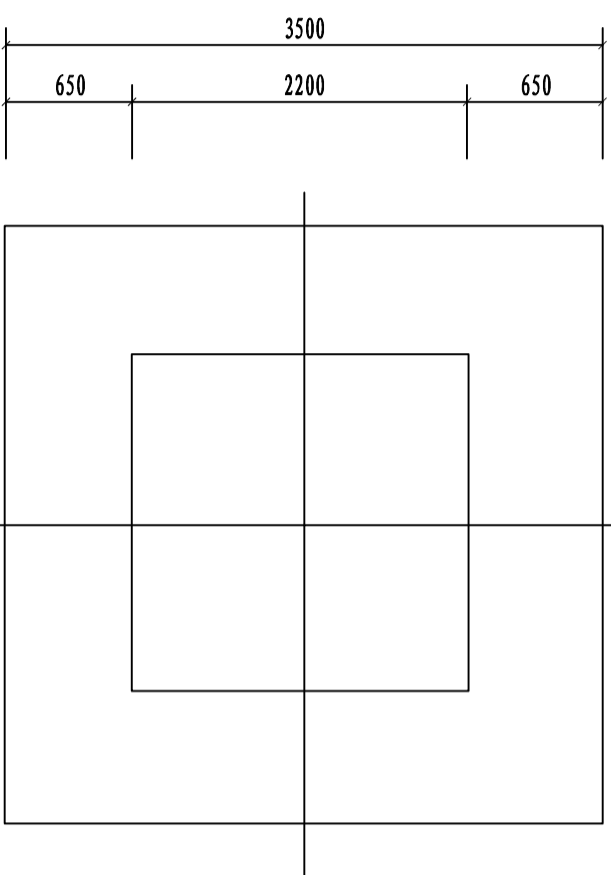
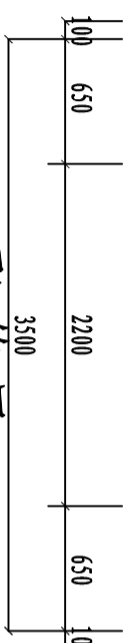


材料表 (0235)

编号	名称	规格	筒图及尺寸	长度 (mm)	数量	单位	重量 (kg)		
							一件	小计	合计
1	主筋	φ22		4860	32	根	14.5	463.5	1312.7
2	箍筋	φ8		8560	14	根	3.34	46.8	
3	拉筋	φ8		2230	84	根	0.9	75.6	
4	底筋	φ12		3520	34	根	3.14	106.8	
	地脚螺栓	7B			4	套	155	620	
混凝土								27.852	

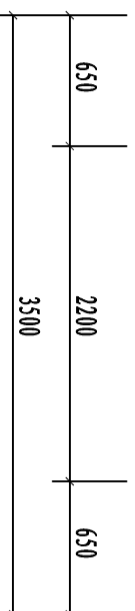


配筋图



- 说明:
1. 分解组塔时混凝土强度不小于设计强度的70%，整体立塔混凝土强度应达到设计强度的100%；
 2. 基础施工前，要对基础根开及地脚螺栓间距，与铁塔加工图有关尺寸确实统一无误后，方可施工；
 3. 除特殊注明外，主筋保护层均为：45mm；
 4. 本基础按地基承载力为150kN/m²，土容重16kN/m³，上拔角15°设计；基础底部打木桩数量及改良土质视地质资料而定。
 5. 基础开挖时，在保证安全的条件下应放小坡；
 6. 基础正侧面根开1570mm，采用7#地脚螺中7B型号；
 7. 基础钢筋笼与地脚螺栓绑扎成整体后，再进行混凝土浇筑；
 8. 基础浇筑应一次完成。

平面图



带电作业训练场架空线工程

施工图 阶段

J414-10.5基础施工图

批准	审核	设计	制图	比例	图号	2006IS-D0101-17	日期	2020年07月
主审	主核							